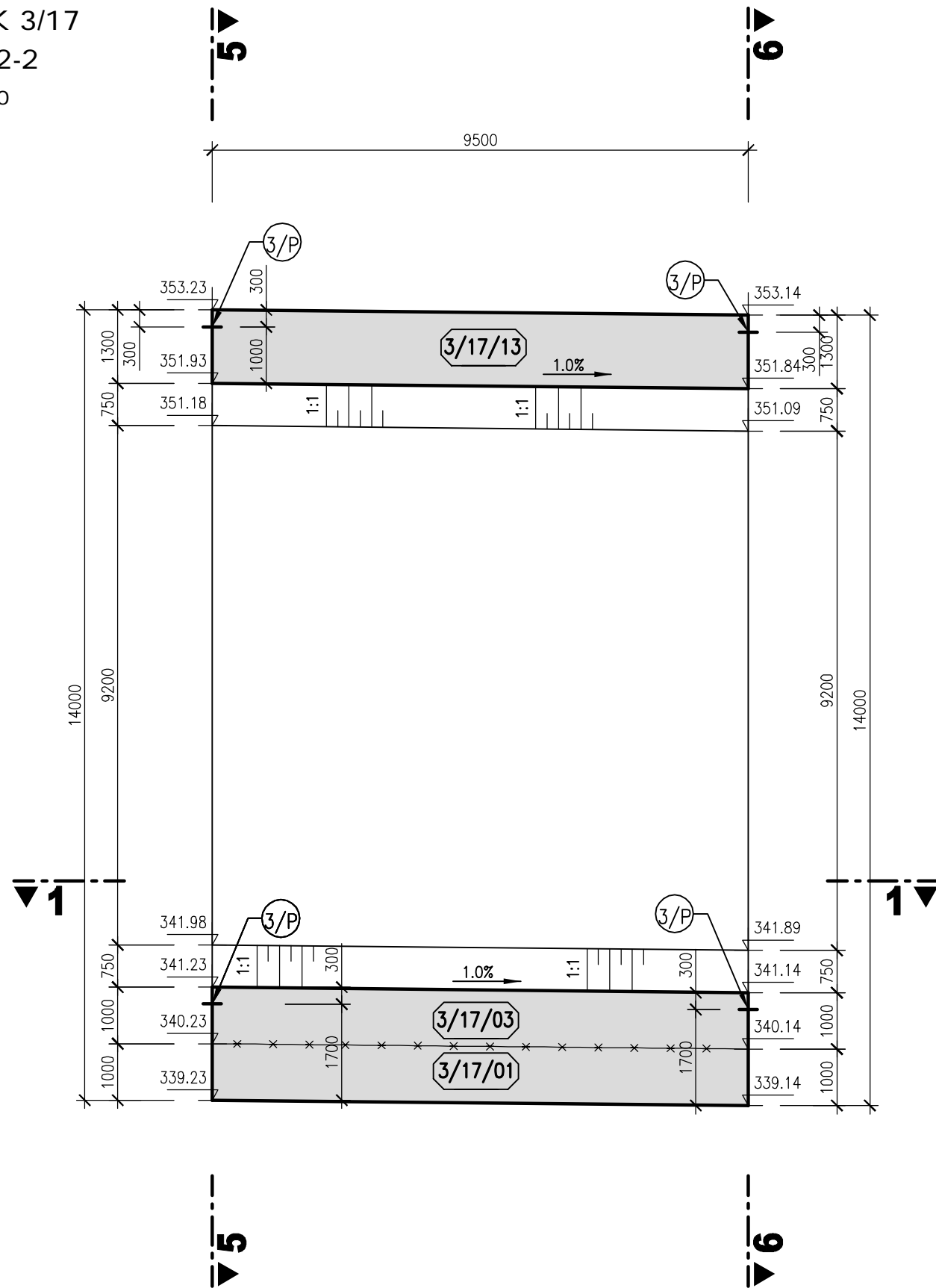
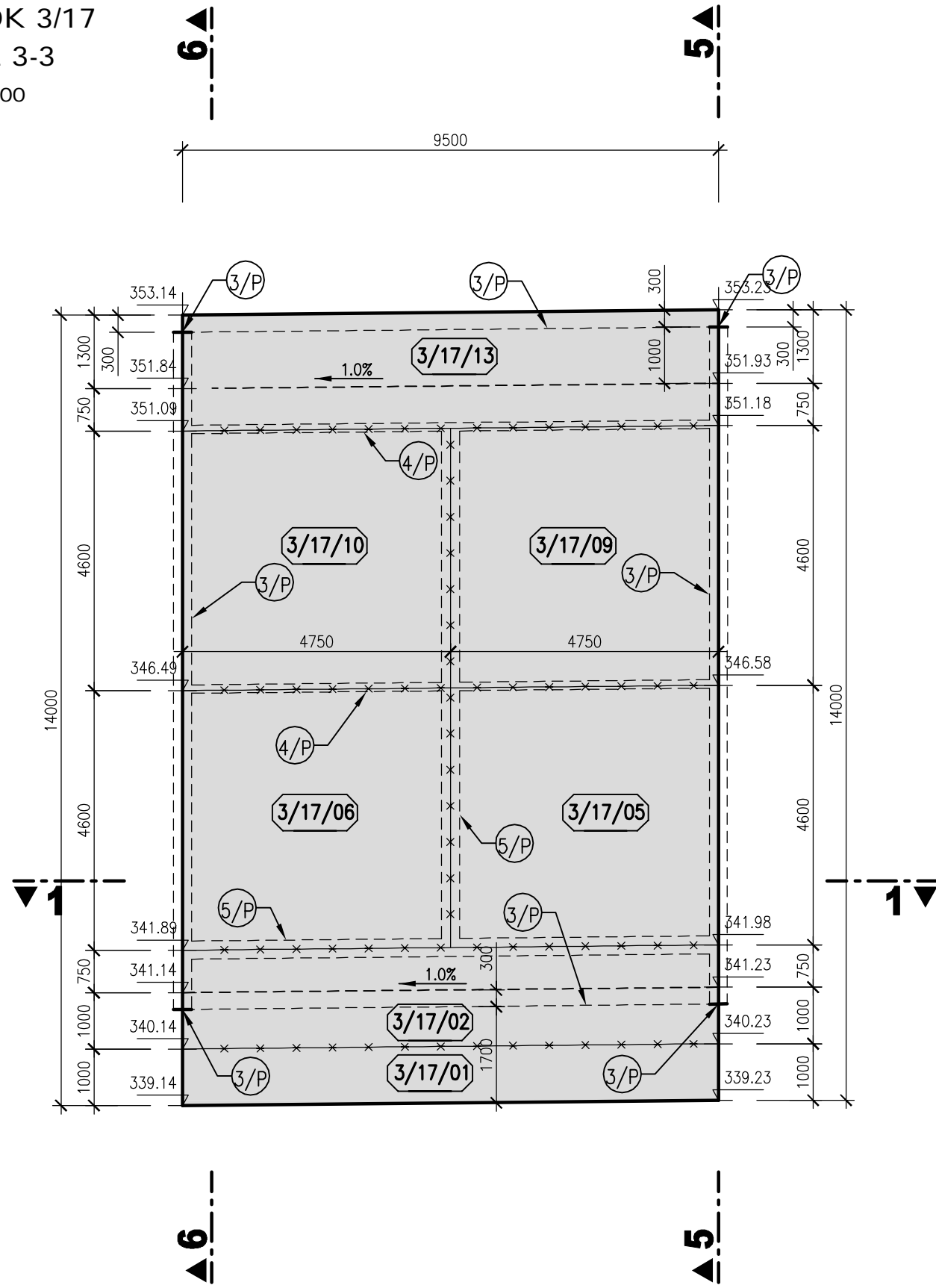


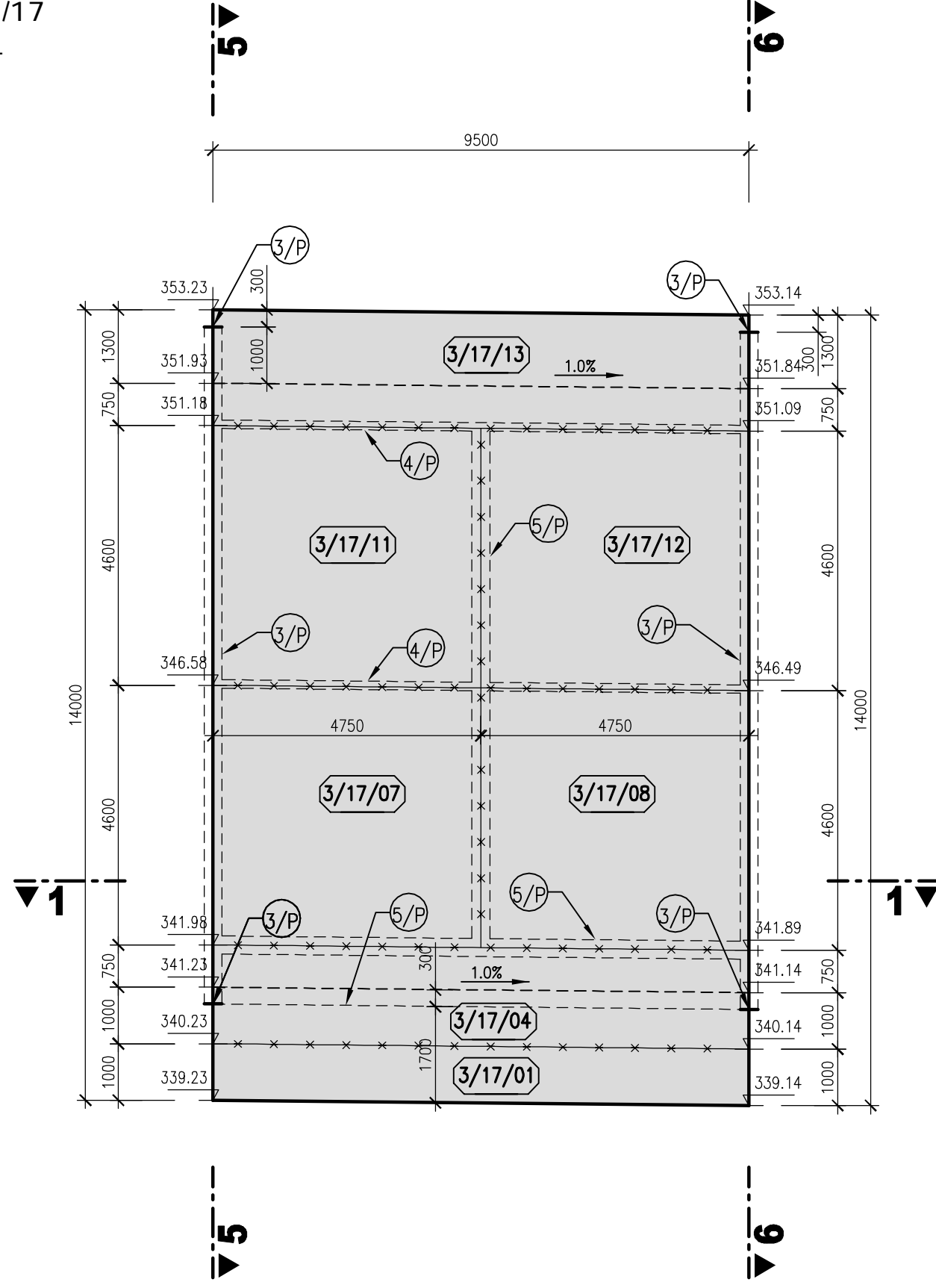
BLOK 3/17
ŘEZ 2-2
M 1:100



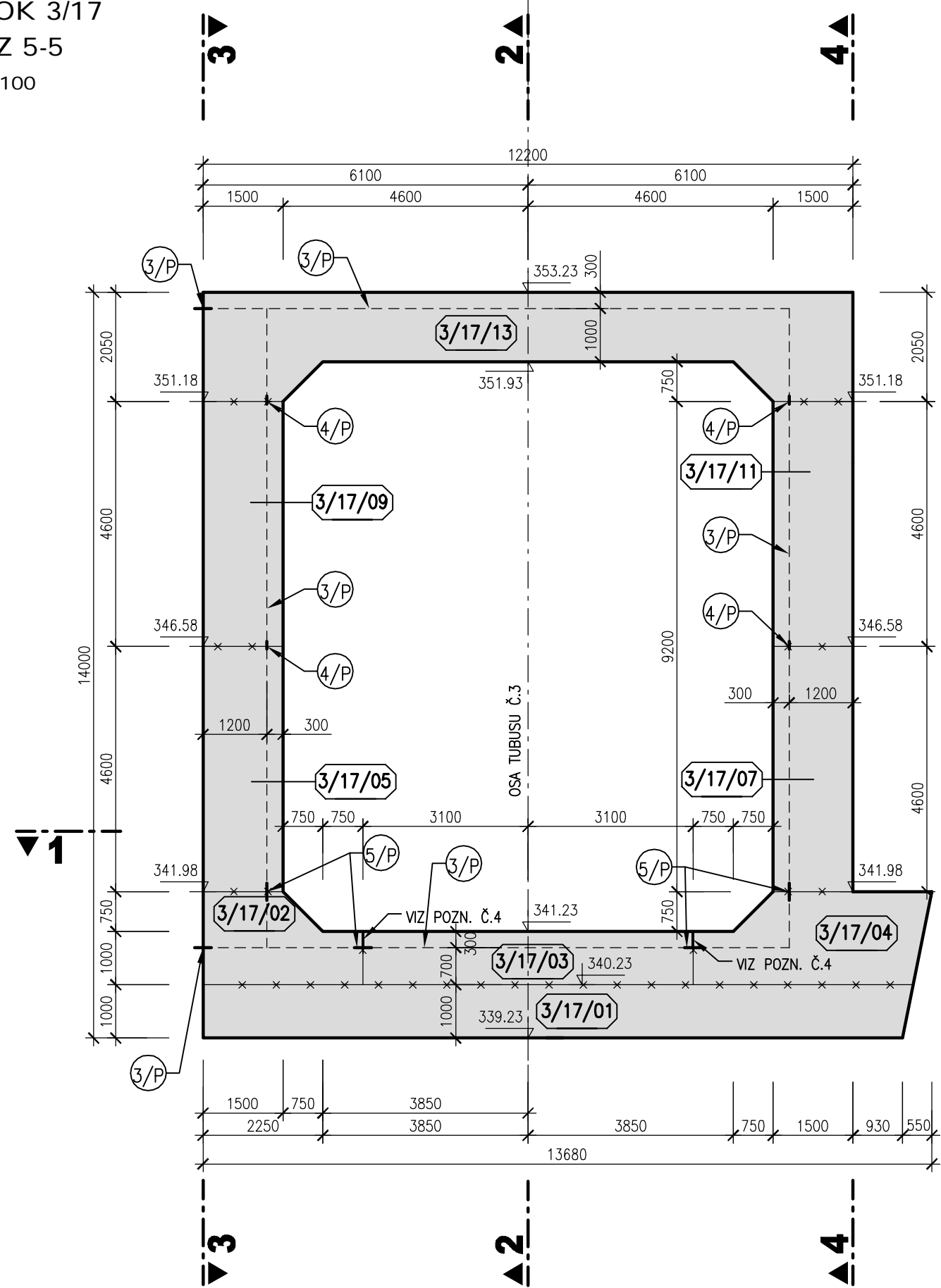
BLOK 3/17
ŘEZ 3-3
M 1:100



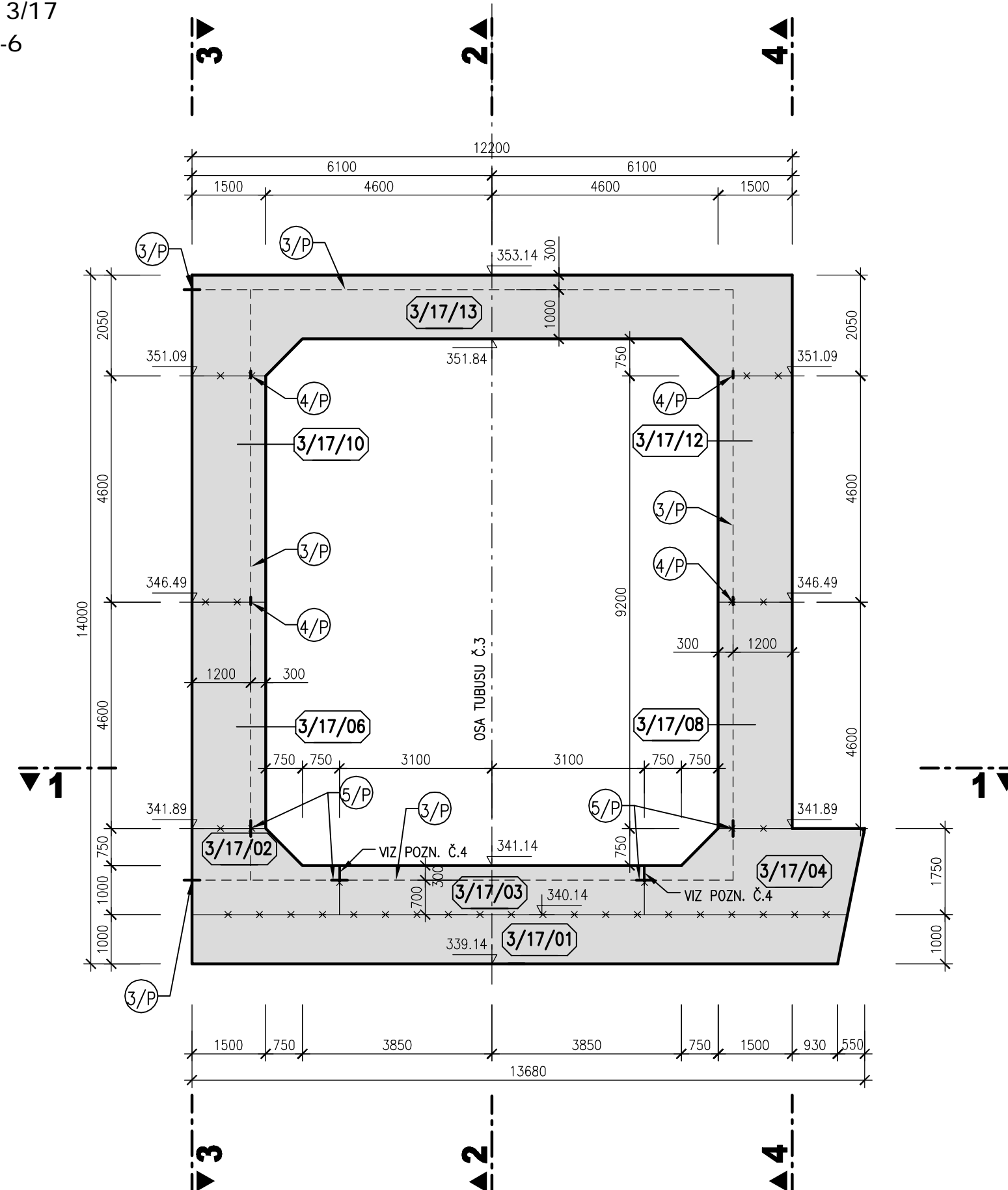
BLOK 3/17
ŘEZ 4-4
M 1:100



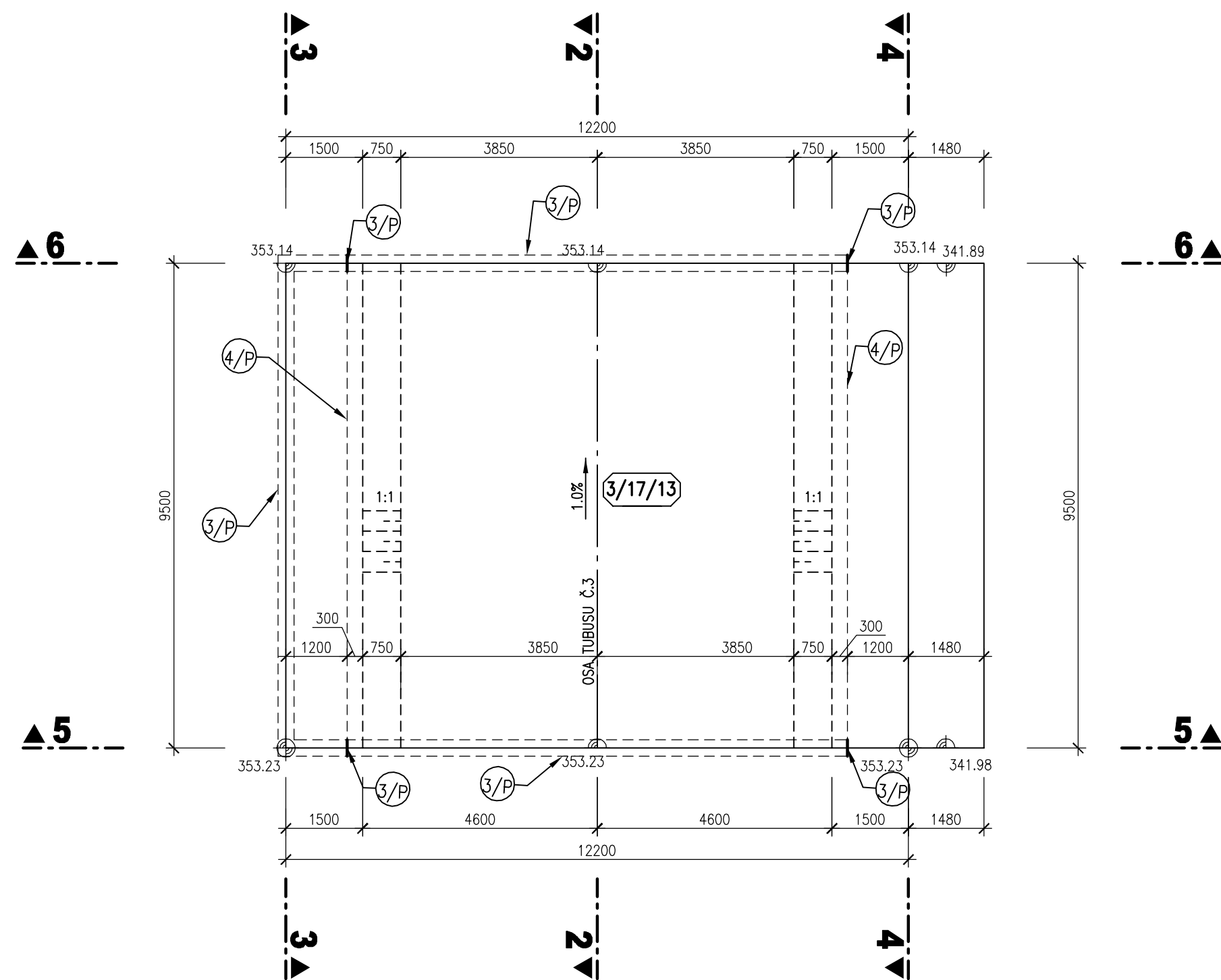
BLOK 3/17
ŘEZ 5-5
M 1:100



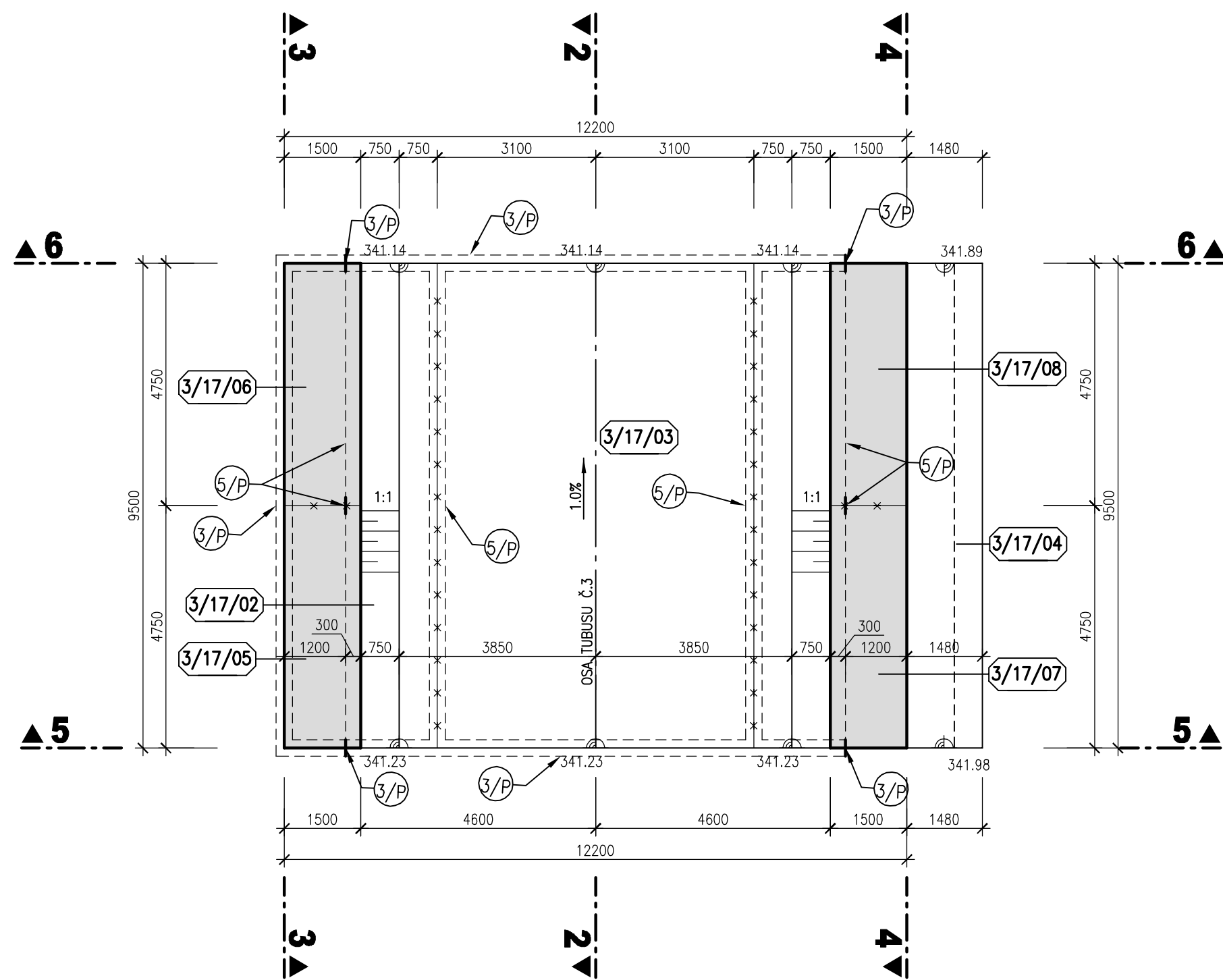
BLOK 3/17
ŘEZ 6-6
M 1:100



BLOK 3/17
PŮDORYS V 355,00 m n.m.
M 1:100



BLOK 3/17
PŮDORYSNÝ ŘEZ 1-1
M 1:100



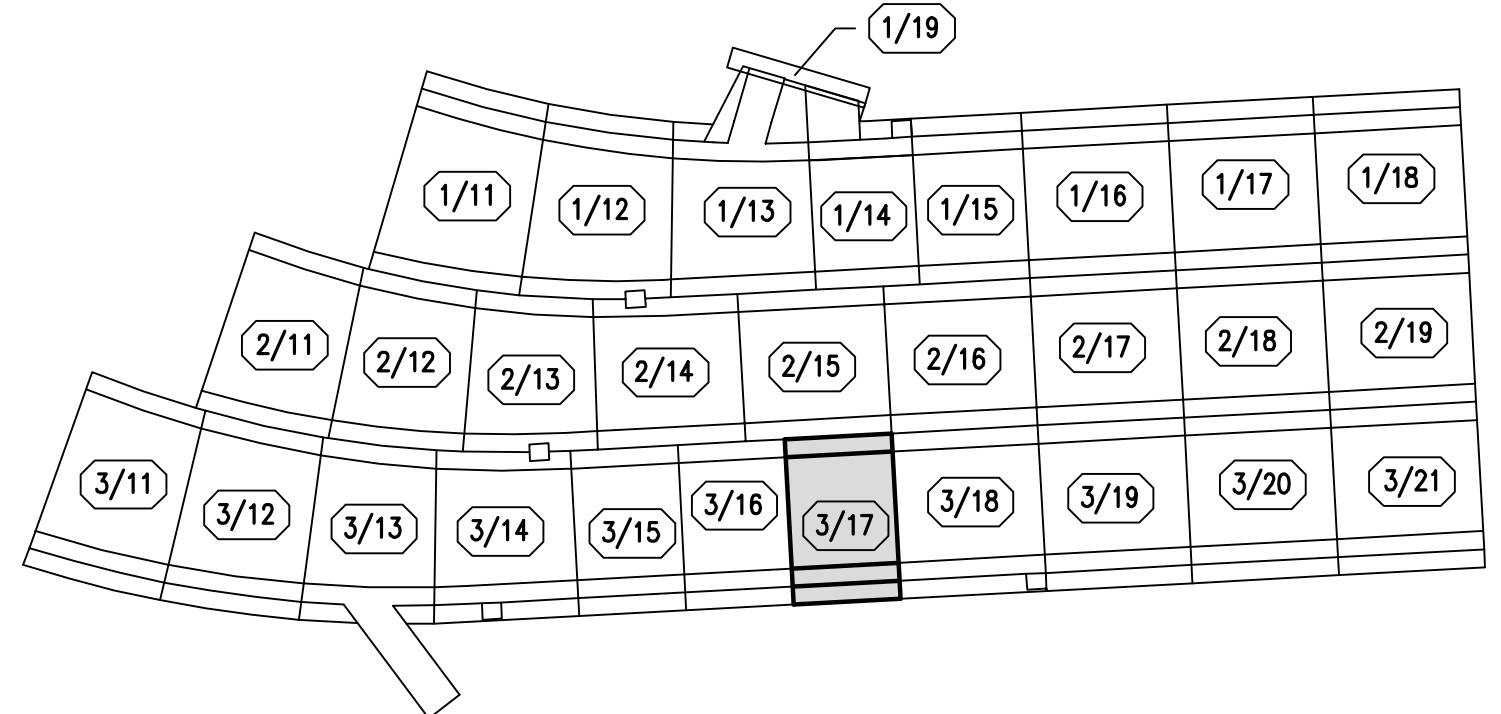
LEGENDA

- 5/P VNITŘNÍ TĚSNICÍ PÁS DO DILATAČNÍ SPÁRY š. 320 mm
- 4/P VNITŘNÍ KOMBINOVANÝ TĚSNICÍ PÁS v.150 mm
- 6/P VNITŘNÍ TĚSNICÍ PÁS DO PACOVNÍCH SPAR š. 320 mm

POZNÁMKA

- VEŠKERÉ VIDITELNÉ HRANY BETONU BUDOU ZKOSENY VLOŽENÍM LIŠTY 15/15 DO BEDNĚNÍ.
- POHLEDOVÉ PLOCHY BETONU BUDOU SPLŇOVAT POŽADAVKY KVALITY POVRCHU STANOVENE V TECHNICKÝCH PODMÍNKÁCH A V TECHNICKÉ ZPRÁVĚ.
- TLOUŠŤKA DILATAČNÍ SPÁRY JE 20mm. DILATAČNÍ SPÁRY JSOU VYPLNĚNY DESKAMI Z EXTRUDOVANÉHO POLYSTYRENU (BLOKY JSOU KÓTOVANY DO OSY DILATACE).
- SANOVANÁ (DOTĚSNĚNÁ) SVISLÁ PRACOVNÍ SPÁRA VE DNĚ SKLUZU – VIZ TECHNICKÁ ZPRÁVA A SOUPIS PRACÍ A DOBÁVEK

SCHÉMA BLOKŮ



PRACOVNÍ SPÁRA

KVB - KONSTRUKČNÍ VODOSTAVEBNÍ BETON

AQUATIS			
AQUATIS s.r.o. Bělohorská 634/26, 602 00 Brno		Tel: +420 541 554 111 Fax: +420 541 211 205 E-mail: info@aquatis.cz http://www.aquatis.cz	
Zodpovědný projektant ING. PETER TUPÝ	Technický zprávu projektanta ING. JIŘÍ ŠVANKARA	Inženýrský výzkumný ústav ING. JIŘÍ ŠVANKARA	
Vypracoval ING. LUCIE FOLTÝNOVÁ	Kontroloval ING. JAN SEHNAL	Zastupitel ústavu 171268/31	
Datum ČERVEN 2019	Stupeň dokumentace DPS	Název stavby 25. výkres tvaru blok 3-17.4kg	
Not			
VD ORLÍK ZABEZPEČENÍ VD PŘED ÚČINKY VELKÝCH VOD SO 02 SKLUZ - KRYTÁ ČÁST			
Příloha			
VÝKRES TVARU - BLOK 3/17			
Měřítko 1:100	Číslo výkresu 02_4.3.7		
Odpovědnost POVOŘÍ VLTAVY, STÁTNÍ PODNIK			